

LEGENDA MÍSTNOSTÍ

| Č.M. | NÁZEV MÍSTNOSTI | PLOCHA (m ²) |
|--------|------------------------|--------------------------|
| 1.01 | PŘEDŠÍŇ | 8,5 |
| 1.02 | HALA | 7,0 |
| 1.03 | WC | 2,0 |
| 1.04 | KOUPELNA | 6,0 |
| 1.05 | POKOJ PRO HOSTY | 14,5 |
| 1.06 | OBYVACÍ POKOJ + KUCHYŇ | 54 |
| 1.07 | SPÍŽ | 3,5 |
| 1.08 | T.M. | 8,5 |
| 1.09 | SKLAD | 2,5 |
| CELKEM | | 106,5 m ² |

LEGENDA MATERIÁLŮ:

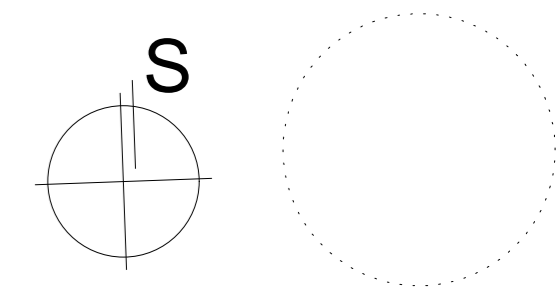
- ŽELEZOBETON - VIZ. STATIKA
- BETON PROSTÝ
- BETONOVÉ BEDNÍČÍ TVÁRNICE - VELIKOST DLE POZICE
- KONSTRUKCE NOSNÉ STĚNY - DŘEVOSTAVBA /330MM/
- KONSTRUKCE VNITŘNÍ NOSNÉ STĚNY - DŘEVOSTAVBA /185MM/
- SDK STĚNY, INSTALAČNÍ PŘÍČKY A PŘEDSTĚNY
- TEPELNÁ IZOLACE PIR
- TEPELNÁ / ZVUKOVÁ IZOLACE - EPS
- TEPELNÁ IZOLACE - XPS
- TEPELNÁ / ZVUKOVÁ IZOLACE - MINERÁLNÍ VATA
- TEPELNÁ IZOLACE - DŘEVOVLÁKNITÁ DESKA
- IZOLAČNÍ DESKY SUPERISOL / KACHLE - KRBOVÁ OBEZDÍVKA
- KAČÍREK ŘÍČNÍ / ŠTĚRK / FR. 16-32
- ZEMINA PŮVODNÍ
- ZEMINA NASYPANÁ / NÁSYP
- SÁNÍ VZDUCHU NA FASÁDĚ - PŘÍPADNĚ ODVĚTRÁNÍ SPÍŽE
- OTVOR NAD PODLAHOU A POD STROPEM

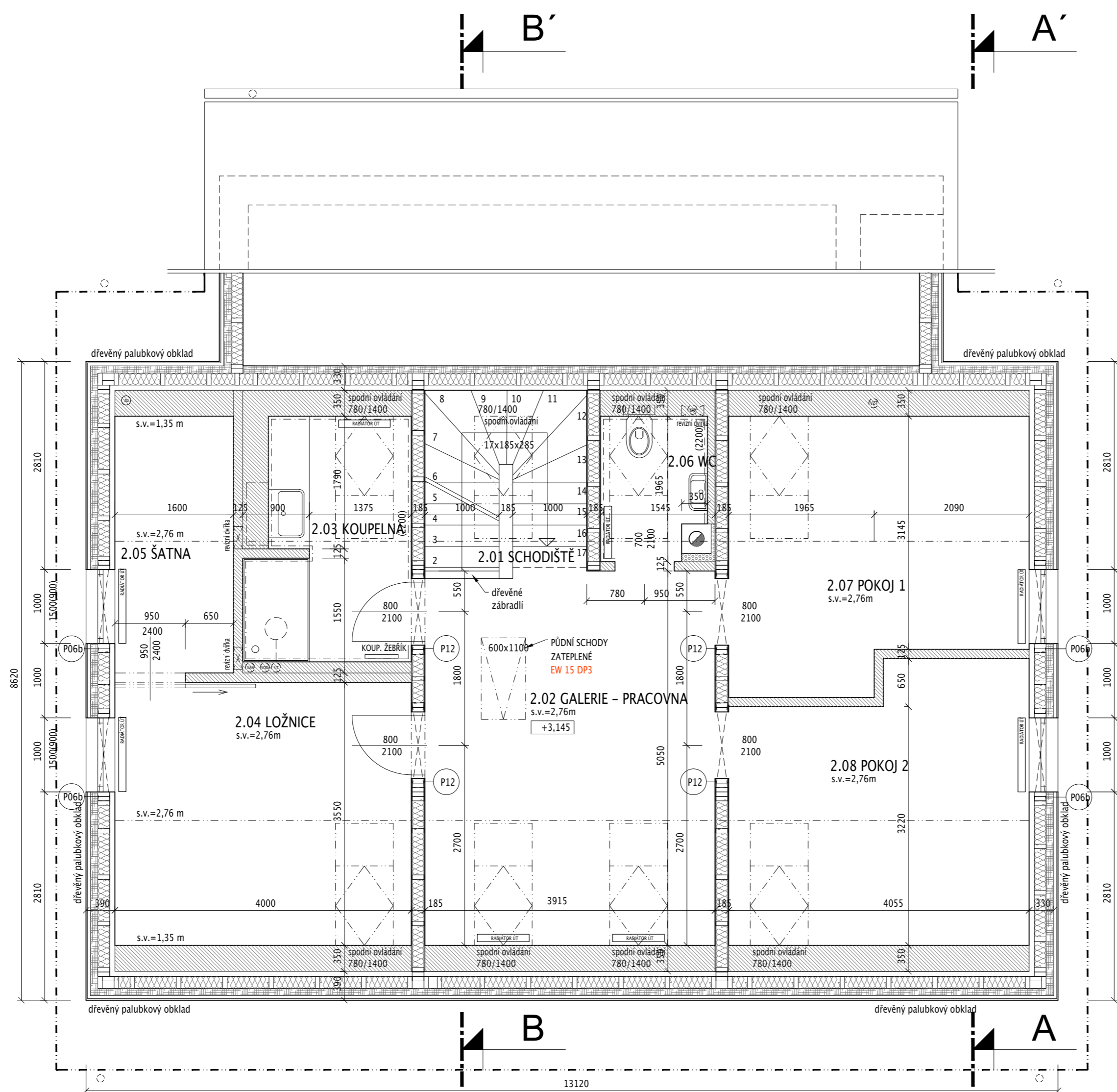
POZNÁMKA

- NEDÍLNOU SOUČÁSTÍ DOKUMENTACE JE TECHNICKÁ ZPRÁVA A TABULKY SKLADEB
- PROJEKTOVÁ DOKUMENTACE JE ZPRACOVÁNA V ROZSAHU NUTNÉM PRO VYDÁNÍ STAVEBNÍHO POVOLENÍ !!!
- POSTUP PRACÍ KOORDINOVAT S NASTUPJÍCÍMI PROFESEMI
- PŘED ZAHÁJENÍM PRACÍ NUTNO VYTÝČIT NA MÍSTĚ PŘESNOU POLOHU STÁVAJÍCÍCH INŽENÝRSKÝCH SÍTÍ
- PŘI PROVOZOVÁNÍ A INSTALACI KRBOVÝCH KAMEN JE TŘEBA DODRŽOVAT BEZPEČNOSTNÍ PŘEDPISY DLE ČSN
- REVIZNÍ DVÍŘKA BUDOU INSTALOVÁNA V INSTALAČNÍCH PŘEDSTĚNÁCH TAK ABY BYLO MOŽNÉ PROVÁDĚT PRAVIDELNOU KONTROLU, JAKO ALTERNATIVNÍ SYSTÉM JE MOŽNÉ POUŽÍT ELEKTRONICKÝ MONITORING - DETEKCE PORUCH NA ZÁKLADĚ ČIDEL UMÍSTĚNÝCH VE VYBRANÝCH MÍSTĚCH V DOMĚ

- STĚNY KÓTOVÁNÍ BEZ POVRCHOVÝCH ÚPRAV, VELIKOST STAVEBNÍHO OTVORU PRO POSUVNÉ DVĚŘE NUTNĚ PŘED REALIZACÍ KOORDINOVAT S VYBRANÝM TYPEM POSUVNÝCH DVĚŘÍ, VÝŠKY STAVEBNÍHO OTVORU JSOU VZTAŽENY OD ČISTÉ PODLAHY K HRUBÉMU OTVORU VEŠKERÉ REVIZNÍ OTVORY PODHLEDEČI A INSTALAČNÍ ČÁSTI BUDOU PROVEDENY DLE POŽADAVKŮ JEDNOTLIVÝCH PROFESÍ, STANDARDY UVEDENÉ PROJEKTANTEM S OUVĚŘENÍM NAVRŽENY JAKO KVALITATIVNĚ MINIMÁLNÍ POLOHY VEŠKERÝCH KONCOVÝCH ČÁSTÍ A FINÁLNÍ POVRCHOVÉ ÚPRAVY MUSÍ BÝT PŘED OSAZENÍM ODSOUHLASENÝ INVESTOREM NEBO ARCHITEKTEM

| VÝPIS PŘEKLADŮ | | | | |
|-------------------|--------------------|----------------|----------|------|
| OZNAČENÍ PŘEKLADU | ROZMĚRY (mm) ŠxDxV | POPIS | KUSŮ/SAD | |
| | | | 1.NP | 2.NP |
| P01 | 160x1740x180 | HRANOL DŘEVĚNÝ | 3 | - 3 |
| P02 | 160x1540x180 | HRANOL DŘEVĚNÝ | 1 | - 1 |
| P03 | 160x990x180 | HRANOL DŘEVĚNÝ | 2 | - 2 |
| P04 | 160x2240x180 | HRANOL DŘEVĚNÝ | 2 | - 2 |
| P05 | 160x3860x240 | HRANOL DŘEVĚNÝ | 1 | - 1 |
| P06a | 160x1240x180 | HRANOL DŘEVĚNÝ | 2 | - 2 |
| P06b | 160x1240x180 | HRANOL DŘEVĚNÝ | - | 4 4 |
| P07 | 160x965x120 | HRANOL DŘEVĚNÝ | 1 | - 1 |
| P08 | 160x1810x180 | HRANOL DŘEVĚNÝ | 1 | - 1 |
| P09 | 160x1040x180 | HRANOL DŘEVĚNÝ | 1 | - 1 |
| P10 | 160x940x180 | HRANOL DŘEVĚNÝ | 1 | - 1 |
| P11 | 160x1640x180 | HRANOL DŘEVĚNÝ | 2 | - 2 |
| P12 | 160x1140x180 | HRANOL DŘEVĚNÝ | - | 4 4 |





LEGENDA MÍSTNOSTÍ

| Č.M. | NÁZEV MÍSTNOSTI | PLOCHA (m ²) |
|---------------|--------------------|---------------------------|
| 2.01 | SCHODIŠTĚ | 5,0 |
| 2.02 | GALERIE - PRACOVNA | 20,0 |
| 2.03 | KOUPELNA | 7,0 |
| 2.04 | LOŽNICE | 14,5 |
| 2.05 | ŠATNA | 5,5 |
| 2.06 | WC | 3,0 |
| 2.07 | POKOJ 1 | 14,0 |
| 2.08 | POKOJ 2 | 14,5 |
| CELKEM | | 83,5 m² |

LEGENDA MATERIÁLŮ:

- ŽELEZOBETON - VIZ. STATIKA
- BETON PROSTÝ
- BETONOVÉ BEDNÍČÍ TVÁRNICE - VELIKOST DLE POZICE
- KONSTRUKCE NOSNÉ STĚNY - DŘEVOSTAVBA /330MM/
- KONSTRUKCE VNITŘNÍ NOSNÉ STĚNY - DŘEVOSTAVBA /185MM/
- SDK STĚNY, INSTALAČNÍ PŘÍČKY A PŘEDSTĚNY
- TEPELNÁ IZOLACE PIR
- TEPELNÁ / ZVUKOVÁ IZOLACE - EPS
- TEPELNÁ IZOLACE - XPS
- TEPELNÁ / ZVUKOVÁ IZOLACE - MINERÁLNÍ VATA
- TEPELNÁ IZOLACE - DŘEVOVLÁKNITÁ DESKA
- IZOLAČNÍ DESKY SUPERISOL / KACHLE - KRBOVÁ OBEZDÍVKA
- KAČÍREK ŘÍČNÍ / ŠTĚRK / FR. 16-32
- ZEMINA PŮVODNÍ
- ZEMINA NASYPANÁ / NÁSYP
- SÁNÍ VZDUCHU NA FASÁDĚ - PŘÍPADNĚ ODVĚTRÁNÍ SPÍŽE OTVOR NAD PODLAHOU A POD STROPEM

POZNÁMKA

- NEDÍLNOU SOUČÁSTÍ DOKUMENTACE JE TECHNICKÁ ZPRÁVA A TABULKY SKLADEB
- PROJEKTOVÁ DOKUMENTACE JE ZPRACOVÁNA V ROZSAHU NUTNÉM PRO VYDÁNÍ STAVEBNÍHO POVOLENÍ !!!
- POSTUP PRACÍ KOORDINOVAT S NASTUPJÍCÍMI PROFESEMI
- PŘED ZAHAJENÍM PRACÍ NUTNO VYTÝČIT NA MÍSTĚ PŘESNOU POLOHU STÁVAJÍCÍCH INŽENÝRSKÝCH SÍTÍ
- PŘI PROVOZOVÁNÍ A INSTALACI KRBOVÝCH KAMEN JE TŘEBA DODRŽOVAT BEZPEČNOSTNÍ PŘEDPISY DLE ČSN
- REVIZNÍ DVÍŘKA BUDOU INSTALOVÁNA V INSTALAČNÍCH PŘEDSTĚNÁCH TAK ABY BYLO MOŽNÉ PROVÁDĚT PRAVIDELNOU KONTROLU, JAKO ALTERNATIVNÍ SYSTÉM JE MOŽNÉ POUŽÍT ELEKTRONICKÝ MONITORING - DETEKCE PORUCH NA ZÁKLADĚ ČIDEL UMÍSTĚNÝCH VE VYBRANÝCH MÍSTĚCH V DOMĚ
- STĚNY KÓTOVÁNÝCH PŮV. VELIKOST STAVEBNÍCH OTVORŮ PRO POSUVNÉ DVĚŘE NUTNĚ PŘED REALIZACÍ KOORDINOVAT S VYBRANÝM TYPEM POSUVNÝCH DVĚŘÍ, VÝŠKY STAVEBNÍCH OTVORŮ S VZTAŽENÍM OD ČISTÉ PODLAHY K HRUBÉMU OTVORU, VEŠKERÉ REVIZNÍ OTVORY V PODLEDECH, INSTALAČNÍCH ČAČHTÁCH BUDOU PROVEDENY DLE POŽADAVKŮ JEDNOTLIVÝCH PROFESÍ, STANDARDY UVEDENÉ PROJEKTANTEM JSOU NAVRŽENY JAKO KVALITATIVNÍ MINIMÁLNÍ POLOHY VEŠKERÝCH KONCOVÝCH ŽRÁVKŮ A FINÁLNÍ PŮV. PRÁVY MUSÍ BÝT PŘED OSAZENÍM ODSOUHLASENÝ INVESTOREM NEBO ARCHITEKTEM

| VÝPIS PŘEKLADŮ | | | | |
|-------------------|--------------------|----------------|----------|------|
| OZNAČENÍ PŘEKLADU | ROZMĚRY (mm) ŠxDxV | POPIS | KUSŮ/SAD | |
| | | | 1.NP | 2.NP |
| P01 | 160x1740x18 | HRANOL DŘEVĚNÝ | 3 | - 3 |
| P02 | 160x1540x18 | HRANOL DŘEVĚNÝ | 1 | - 1 |
| P03 | 160x990x18 | HRANOL DŘEVĚNÝ | 2 | - 2 |
| P04 | 160x2240x24 | HRANOL DŘEVĚNÝ | 2 | - 2 |
| P05 | 160x3860x24 | HRANOL DŘEVĚNÝ | 1 | - 1 |
| P06a | 160x1240x24 | HRANOL DŘEVĚNÝ | 2 | - 2 |
| P06b | 160x1240x18 | HRANOL DŘEVĚNÝ | - | 4 4 |
| P07 | 160x965x18 | HRANOL DŘEVĚNÝ | 1 | - 1 |
| P08 | 160x1810x18 | HRANOL DŘEVĚNÝ | 1 | - 1 |
| P09 | 160x1040x18 | HRANOL DŘEVĚNÝ | 1 | - 1 |
| P10 | 160x940x18 | HRANOL DŘEVĚNÝ | 1 | - 1 |
| P11 | 160x1640x18 | HRANOL DŘEVĚNÝ | 2 | - 2 |
| P12 | 160x1140x18 | HRANOL DŘEVĚNÝ | - | 4 4 |

