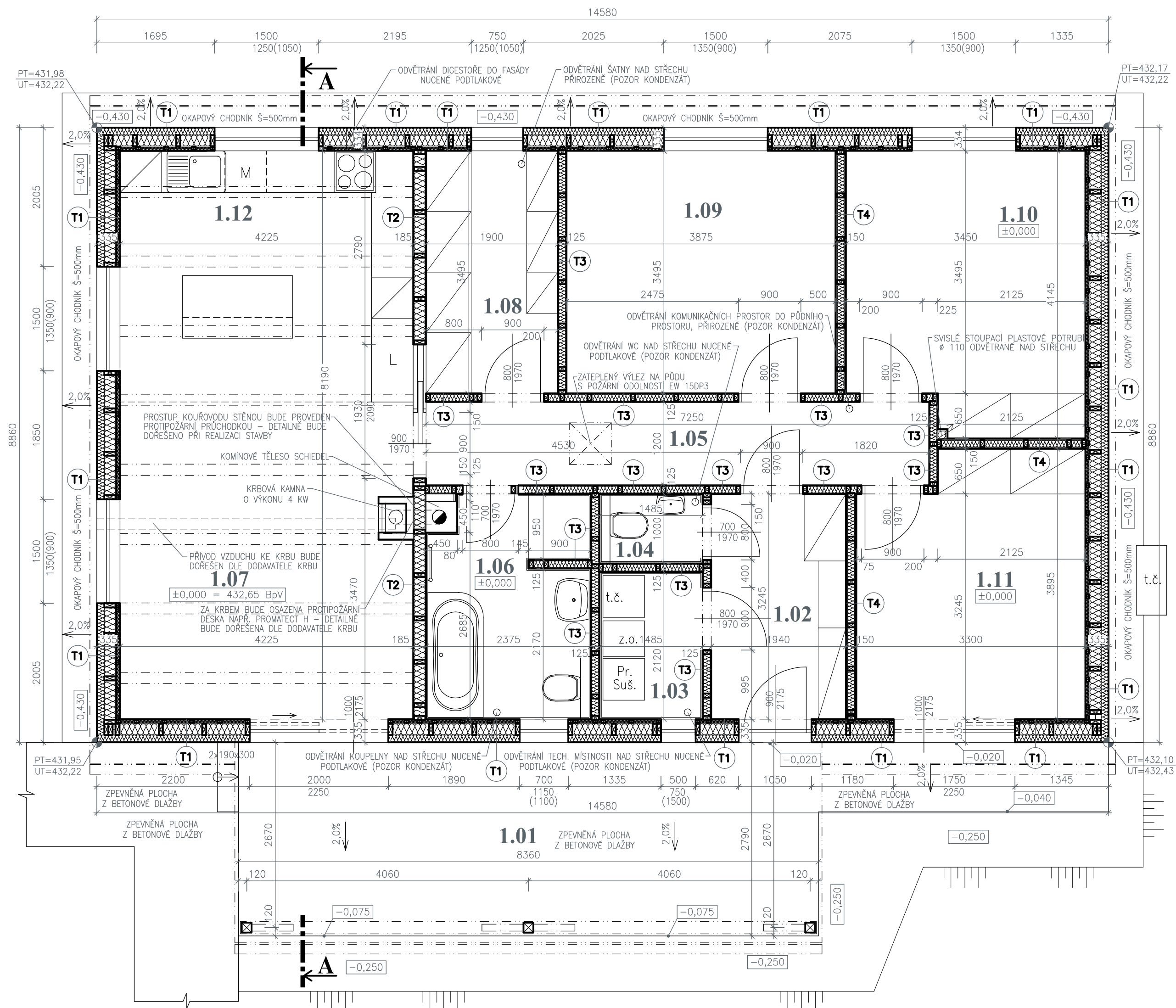


PŮDORYS 1.NP - PŘÍZEMÍ
m 1:50



T1	FASÁDNÍ SYSTÉM JUB PRO DIFÚZNĚ OTEVŘENÉ STĚNY	7 mm
	DŘEVOVLÁKNITÁ DESKA PAVATEX ISOLAIR	100 mm
	KONSTRUKCE Z KVH HRANOLŮ 60x160mm VYPLNĚNÁ FOUKANOU CELULOZOVOU IZOLACÍ ISOCELL	60x160 mm
	OSB DESKA	15 mm
	IZOLAČNÍ PŘEDSTĚNA 40mm Z KVH HRANOLŮ 40x100mm	40x100 mm
	SÁDROKARTONOVÁ DESKA RIGIPS STABIL	12,5 mm
	CELKOVÁ TLOUŠŤKA	334,5 mm

T2	SÁDROKARTONOVÁ DESKA RIGIPS STABIL	12,5 mm
	KONSTRUKCE Z KVH HRANOLŮ 60x160mm	160 mm
	SÁDROKARTONOVÁ DESKA RIGIPS STABIL	12,5 mm
	CELKOVÁ TLOUŠŤKA	185 mm

- NOSNÉ PRVKY STĚN JSOU KRESLENY POUZE SCHÉMATICKY, JEJICH PŘESNÉ ROZMÍSTĚNÍ BUDE DOŘEŠENO PŘI REALIZACI STAVBY

- NOSNÉ PRVKY STĚN JSOU KRESLENY POUZE SCHÉMATICKY, JEJICH PŘESNÉ ROZMÍSTĚNÍ BUDE DOŘEŠENO PŘI REALIZACI STAVBY

LEGENDA MÍSTNOSTÍ:

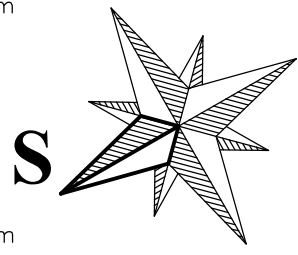
Č.MÍST.	NÁZEV MÍSTNOSTI	PLOCHA	PODLAHA	POZNÁMKA
1.01	TERASA	23,32	bet. dlažba	Px
1.02	ZÁDVEŘÍ	6,30	ker. dlažba	P1 ker. soklík h=70mm
1.03	TECHNICKÁ MÍSTNOST	3,15	ker. dlažba	P3 ker. obklad h=2,0m
1.04	WC	1,49	ker. dlažba	P3 ker. obklad h=2,5m
1.05	CHODBA	8,70	lepený vinyl	P2 ker. soklík h=70mm
1.06	KOUPELNA + WC	7,45	ker. dlažba	P3 ker. obklad h=2,5m
1.07	JÍDELNA + OBÝVACÍ POKOJ	19,31	lepený vinyl	P2 krycí lišta po obvodu
1.08	ŠATNA	6,64	lepený vinyl	P2 krycí lišta po obvodu
1.09	POKOJ	13,54	lepený vinyl	P2 krycí lišta po obvodu
1.10	POKOJ	13,44	lepený vinyl	P2 krycí lišta po obvodu
1.11	LOŽNICE	12,09	lepený vinyl	P2 krycí lišta po obvodu
1.12	KUCHYŇ	15,29	lepený vinyl	P2 krycí lišta po obvodu

T3	SÁDROKARTONOVÁ DESKA RIGIPS STABIL	12,5 mm
	KONSTRUKCE Z KVH HRANOLŮ 60x100mm	100 mm
	SÁDROKARTONOVÁ DESKA RIGIPS STABIL	12,5 mm
	CELKOVÁ TLOUŠŤKA	125 mm

- NOSNÉ PRVKY STĚN JSOU KRESLENY POUZE SCHÉMATICKY, JEJICH PŘESNÉ ROZMÍSTĚNÍ BUDE DOŘEŠENO PŘI REALIZACI STAVBY

T4	SÁDROKARTONOVÁ DESKA RIGIPS RB	12,5 mm
	SÁDROKARTONOVÁ DESKA RIGIPS STABIL	12,5 mm
	KONSTRUKCE Z KVH HRANOLŮ 60x100mm	100 mm
	SÁDROKARTONOVÁ DESKA RIGIPS STABIL	12,5 mm
	SÁDROKARTONOVÁ DESKA RIGIPS RB	12,5 mm
	CELKOVÁ TLOUŠŤKA	150 mm

- NOSNÉ PRVKY STĚN JSOU KRESLENY POUZE SCHÉMATICKY, JEJICH PŘESNÉ ROZMÍSTĚNÍ BUDE DOŘEŠENO PŘI REALIZACI STAVBY



POZNÁMKY:

- DO VŠECH ROHŮ V OMIČKÁCH BUDOU OSAZENY ZTUŽUJÍCÍ ROHOVÉ LIŠTY
- U VŠECH MÍSTNOSTÍ BUDE V PODLAZE PO OBVODU VYTVOŘENA DILATAČNÍ SPÁRA, KRYTÁ DILATAČNÍ LIŠTOU DLE DRUHU PODLAHOVÉ KRYTINY
- HYGIENICKÉ PROSTORY BUDOU ODVĚTRÁNY NUCENĚ, PODTLAKOVĚ DO FASÁDY NEBO NAD STŘECHU
- KONSTRUKCE KROVU A STROPU JSOU KRESLENY POUZE SCHEMATICKY (V ROZSAHU PROJEKTU PRO SPOLÉČNĚ OZNAMENÍ ZÁMĚRU) PŘED VLASTNÍ REALIZACÍ STAVBY NUTNO DOKUMENTACI ŘEŠIT JAKO PROVÁDĚCÍ, KDE BUDOU PATRNY JEDNOTLIVÉ STATICKO-KONSTRUKČNÍ VAZBY A DETAILNÍ NÁVRHY DANÝCH KONSTRUKCÍ
- VÝLEZOVÝ OTVOR DO PŮDY BUDE ŘEŠEN TYPOVÝM SCHODIŠTĚM TRIANT
- ODVOD SPALIN OD KRBOVÉ VLOŽKY BUDE ŘEŠEN KAMINOVÝM TĚLESEM
- PŘED KRBOVOU VLOŽKOU BUDE PROVEDENA NESPALNÁ PODLAHA (KERAMICKÁ DLAŽBA)
- ODVOD PAR VZNIKLYCH NAD SPORÁKEM BUDE PROVEDEN POMOCÍ DIGESTOŘE DO FASÁDY
- HYDROIZOLACE BUDE VYVEDENA MIN. 300mm NAD PŘÍLEHLÝ UPRAVENÝ TERÉN
- VENTILAČNÍ OTVORY VE FASÁDE OBJEKTU BUDOU KRYTY PEVNÝMI PROTIDEŠŤOVÝMI ŽALUZIEMI SE SÍTKAMI PROTI HMYZU
- PŘI VÝSTAVĚ NUTNO DODRŽET POŽADAVKY ZPRÁVY POŽÁRNĚ BEZPEČNOSTNÍHO ŘEŠENÍ STAVBY
- V PODLAZE, U KTERÉ JE PŘEDPOKLAD ZVÝŠENÉHO ZATÍŽENÍ, BUDE JAKO TEPELNÁ IZOLACE POUŽIT POLYSTYREN EPS 200 S
- KONSTRUKCE DOMU MUSÍ BÝT ŘEŠENA TAK, ABY RIZIKO PRONIKÁNÍ RADONU DO BUDOVY BYLO MINIMÁLNÍ. PŘED ZAHÁJENÍM STAVEBNÍCH PRACÍ MUSÍ BÝT ODPOVĚDNOU OSOBOU PROVEDEN RADONOVÝ PRŮZKUM DLE PLATNÝCH LEGISLATIVNÍCH POŽADAVKŮ. NA ZÁKLADĚ VÝSLEDKŮ TOHOTO PRŮZKUMU BUDE ZVOLENA PROTIRADONOVÁ OPATŘENÍ, KTERÁ ZAMEZÍ PRONIKÁNÍ RADONU DO OBJEKTU

© Výkres je chráněn autorským zákonem a nesmí být kopírován, šířen, nebo jinak použit bez souhlasu autora.

±0,000 = 432,65 - VÝŠKOVÝ SYSTÉM BpV = ÚROVEŇ ČISTÉ PODLAHY V 1.NP R.D.

kreslil:	vypracoval:	zodp. projektant:	stupeň PD: pro společné oznámení záměru
			měřítko: 1:50
stavebník:			datum: 06/2021
			č. paré:
akce:	NOVOSTAVBA RODINNÉHO DOMU		
místo stavby:			
obsah výkresu:	D.1. ARCHITEKTONICKO STAVEBNÍ ŘEŠENÍ		číslo výkresu: D.1.1.
	PŮDORYS 1.NP - PŘÍZEMÍ		